

# 电动 UPVC 蝶阀

## 一、产品概述

电动 UPVC 蝶阀是顺应市场对各种腐蚀性管道流体需求而产生的新一代蝶阀。阀体材质卫生无毒、耐腐蚀性强、重量轻、应用范围广。例如：纯水和生饮水的管路系统、排水和污水管路系统、盐水和海水管路系统、酸碱和化学溶液系统等多个行业。

## 二、产品特点

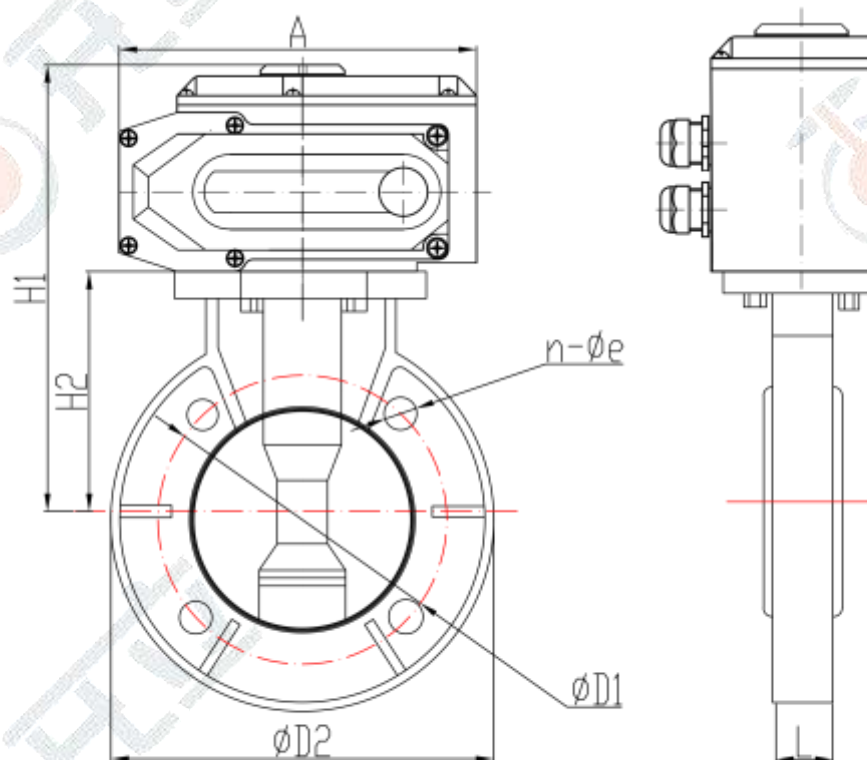
1. 使用温度范围广：-25℃ ~ +85℃。
2. 具有极佳的强度和韧性
3. 具有优良的耐化学腐蚀性能
4. 阻燃性能为自熄性
5. 低热传导性能，约为钢材的 1/200
6. 介质中重离子含量达超纯水标准
7. 卫生指标符合国家卫生标准要求
8. 重量轻，相当于钢管 1/5，铜管的 1/6
9. 安装方便，由于转轴两侧蝶板受介质作用力近似相等，转矩相反，因此启闭力矩较小。
10. 优异的耐老化和抗紫外线性能，是正常使用寿命比其他管路系统均有很大的延长

## 三、产品规格参数

公称通径 DN(mm)		50~200
公称压力 PN(MPa)		1.0
执行器配型		KLA1 系列、KLB2 系列、KLB3 系列
控制方式		开关型（电开 电关）、调节型
电源压力		AC220V、AC380V、DC24V
主要零件	阀体	UPVC（-10℃~+70℃）、CPVC（-40℃~+95℃）、RPP（-14℃~+100℃）、PVDF（-40℃+140)℃）
	阀芯	UPVC（-10℃~+70℃）、CPVC（-40℃~+95℃）、RPP（-14℃~+100℃）、PVDF（-40℃+140)℃）
	密封圈	EPDM、NBR
适用工况	适用介质	PVC 兼容的食品工业化学溶剂
连接形式		对夹式

电话：010-87564345  
 传真：010-87564184  
 地址：北京市朝阳区百子湾后现代城 1B604  
 网址：www.kailifa.com

## 四、产品连接尺寸



公称通径 DN (mm)	安装尺寸						
	Φ D1	Φ D1	H1	H2	A	L	n-Φ d
50	123	160	208	87	160	44	4-18
65	143	185	217	96	160	48	4-18
80	157	195	235	114	160	53	4-18
100	186	215	256	127	189	57	8-18
125	213	250	286	157	189	68	8-18
150	240	285	334	170	266	73	8-22
200	296	340	377	213	266	92	8-22

电话：010-87564345

传真：010-87564184

地址：北京市朝阳区百子湾后现代城 1B604

网址：www.kailifa.com