

## 电动 V 型球阀

### 一、产品概述

V 型球阀是球阀的一种，它的关闭件是半球体上开有 V 字型开口，V 型开口具有锋利的刃口，在球体回转过程中，关闭件之间有擦拭作用，对介质具有强有力的切断力，球体的 V 型开口与阀座流道形成一个扇形区域，在回转过程中可改变流道截面积，形成对介质的精确调节，它是一种角回转的调节阀，其密封性能与普通球阀相同，使它同时具备调节和开关两种功能，与气动或电动执行器配套，广泛使用于工业过程自控系统中。

### 二、产品特点

- 1、阀体整体式结构：对夹式和法兰式 V 型球阀阀体都是整体侧装式结构，结构刚性强，不容易引起变形和外泄。
- 2、上下自润滑轴承：阀体内装有上下自润滑轴承，与阀杆接触面积大，承载能力高，磨擦系数小，使阀门的扭矩减少。
- 3、阀座可根据介质和工况的需要，选金属硬密封或 PTFE 软密封：金属硬密封阀座密封表面堆焊硬质合金，球 面镀铬或喷焊、离子氮化等硬化处理，使密封面使用寿命增强，耐温提高；软密封 PTFE 阀座或增强 PTFE 阀座密封性好 耐腐蚀，适应范围广。
- 4、经济实用性：阀体重量轻，阀杆扭矩小，配用气动或电动执行器相应规格小，与其它类型的调节阀相比，性价比高。
- 5、介质适应范围广：由于 V 型开口与阀座之间的剪切作用力，及阀内腔流道的光滑圆整，使介质不易积存于内腔，所以 它除适合液体介质外，更适合于带纤维及固体颗粒介质的系统控制。
- 6、小流量精确控制：通过对小口径阀芯特殊 V 型开口的加工，可实现小 Cv 值精确控制。

### 三、产品规格参数

公称通径 DN(mm)		15～250		
公称压力 PN(MPa)		1.0～1.6		
执行器配型		KLA1 系列、KLB2 系列、KLB3 系列		
控制方式		开关型（电开 电关）、调节型		
电源压力		AC220V、AC380V、DC24V		
材料\代号		C	P	R
主要 零件	阀体	WCB	CF8	CF8M
	阀芯	CF8	CF8	CF8
	阀杆	2Cr13	2Cr13	2Cr13
	密封圈	聚四氟乙烯、不锈钢、硬质合金		
	填料	聚四氟乙烯、柔性石墨		
适用工况	适用介质	水,蒸汽,油品	硝酸类	醋酸类
	适用温度	-28～400℃	-28～500℃	
连接形式		对夹式、法兰式		

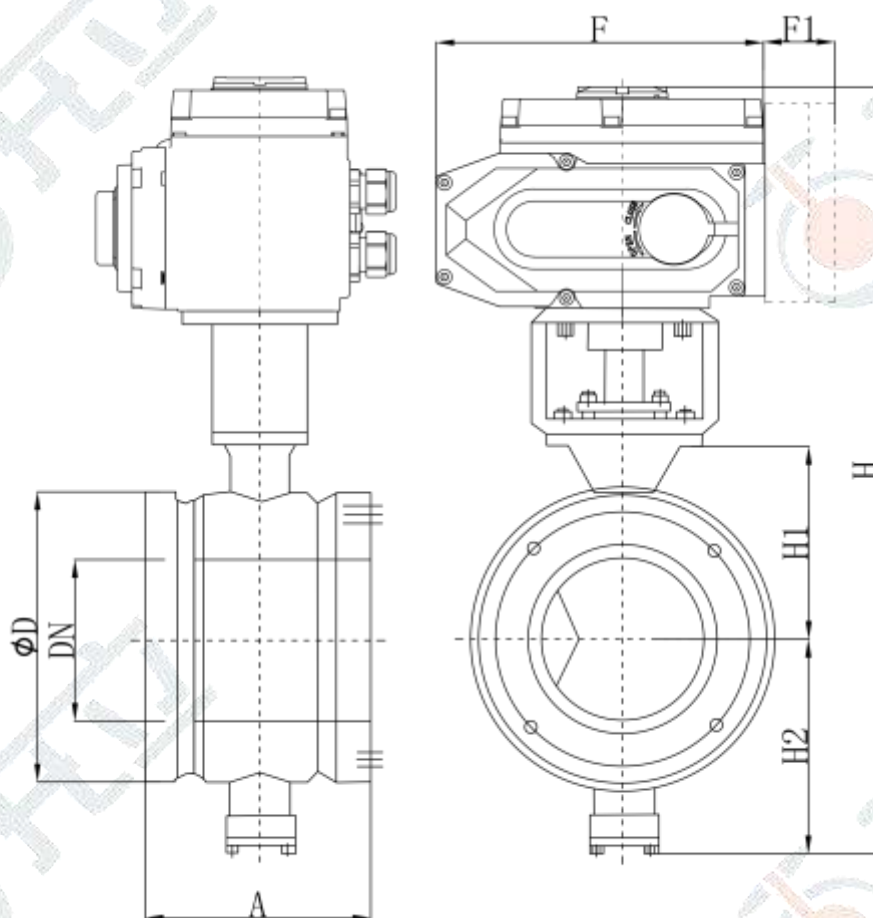
电话：010-87564345

传真：010-87564184

地址：北京市朝阳区百子湾后现代城 1B604

网址：www.kailifa.com

## 四、产品连接尺寸



通径 DN(mm)	尺 寸 (mm)						
	A	ΦD	H1	H2	H	F	F1
15	62	Φ64	74	75	390	161	40
20	62	Φ64	74	75	390	161	40
25	62	Φ64	74	75	390	161	40
32	62	Φ78	80	75	400	188	40
40	62	Φ82	85	75	405	188	40
50	75	Φ100	87	95	430	188	40
65	80	Φ120	105	115	460	188	40
80	100	Φ131	115	125	520	268	40
100	115	Φ158	125	125	530	268	40
125	130	Φ180	140	155	570	268	40
150	160	Φ216	153	165	600	268	40
200	200	Φ268	200	195	680	268	40
250	240	Φ325	225	225	730	268	40

电话：010-87564345

传真：010-87564184

地址：北京市朝阳区百子湾后现代城 1B604

网址：www.kailifa.com