

## 800X 压差旁通阀

### 一、产品概述

800X 压差旁通阀是一种用于空调系统供/回水之间以平衡压差的阀门。该阀门可提高系统的利用率，保持压差的精确互定直，并可最大限度地降低系统的噪音，以及过大压差对设备造成的损坏。

#### 工作原理：

当主阀进出口间压差变化时，接管 A 与接管 B 间压差发生变化，此变导阀的开度。压差大时导阀开度大，控制室通过 C 管的下泄水量增大，主阀控制室压力下降，主阀开度增大，主阀进出口间压差变小。反之，若主阀进出口间压差变小，则导阀开度变小，主阀控制室压力上升，推动主阀开度减小而使主阀压差增大。这种负反馈作用使主阀进出口间压差稳定在设定值上。设定针阀开度和导阀弹簧压力可设定主阀进出口间压差。

### 二、产品特点

1、800X 压差旁通阀由主阀、压差控制导阀、针阀、球阀、微形过滤器和压力表组成水力控制接管系统。通过专门设计的导阀控制室，对压力变化信号进行比较，输出主阀开度信号，控制主阀开度，从而控制主阀的进出口压差在设定值上。

2、800X 压差旁通阀优越于其它平衡阀的地方在与其没有执行机构，完全靠介质自身的压力差来达到平衡系统的功能，节约能源及安装空间，是一种智能型阀门。

### 三、产品规格参数

公称通径 DN(mm)		50~600		
公称压力 PN(MPa)		1.0~2.5		
公称压力 Ps(MPa)	强度试验	1.5~3.75		
	密封试验	1.1~2.75		
主要零件	阀体	球墨铸铁	碳钢	不锈钢
	阀座	铜合金、不锈钢		
	密封圈	丁腈橡胶（NBR），聚乙烯四氟（PTFE）		
	阀杆	2Cr13		
	弹簧	50CrVA		
	针型阀	铜合金		
	浮球阀	铜合金、不锈钢		
	微型过滤器	不锈钢		
适用介质		水		
适用温度		0℃~80℃		
连接形式		法兰式		

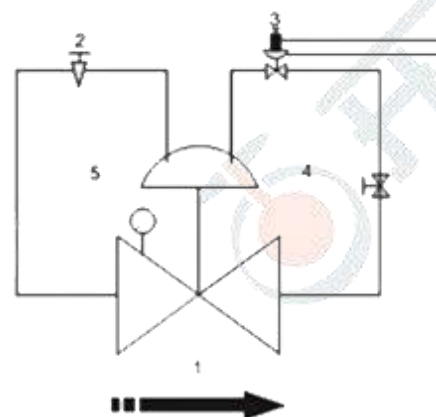
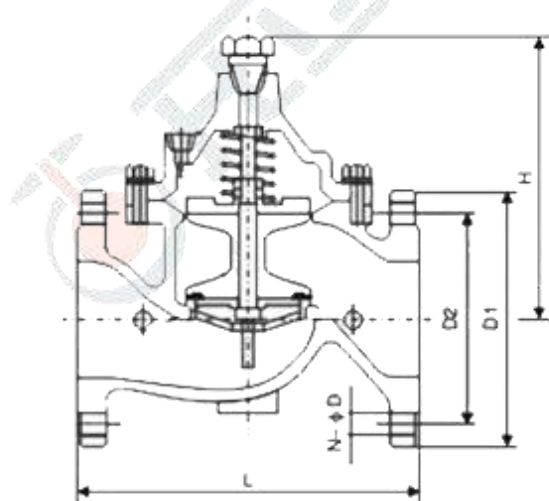
电话：010-87564345

传真：010-87564184

地址：北京市朝阳区百子湾后现代城 1B604

网址：www.kailifa.com

## 四、产品连接尺寸



1、主阀 2、针阀 3、向导阀  
4、球阀 5、压力表

公称通径 DN	连接尺寸 mm							
	D1		D2		n-Φ D		L	H
	1.0MPa	1.6MPa	1.0MPa	1.6MPa	1.0MPa	1.6MPa		
50	165	165	125	125	4--19	4--19	203	160
65	185	185	145	145	4--19	4--19	216	180
80	200	200	160	160	8--19	8--19	241	200
100	220	220	180	180	8--19	8--19	292	270
125	250	250	210	210	8--19	8--19	330	310
150	285	285	240	240	8--23	8--23	356	320
200	340	340	295	295	8--23	12--23	495	370
250	405	405	350	355	12--23	12--28	622	430
300	460	460	400	410	12--23	12--28	698	480
350	520	520	460	470	16--28	16--28	787	525
400	580	580	515	525	16--28	16--31	914	580
450	640	640	565	585	20--28	20--31	978	635
500	715	715	620	650	20--28	20--34	978	690
600	810	840	725	770	20--31	20--37	1295	830

电话：010-87564345

传真：010-87564184

地址：北京市朝阳区百子湾后现代城 1B604

网址：www.kailifa.com