

# 100X 遥控浮球阀

## 一、产品概述

100X 遥控浮球阀是兼具多种功能的水力操作式阀门。安装于水池或高架水塔的进水口处，当水位达到设定的高度时，主阀由浮球导阀控制关闭进水口停止供水；当水位下降后，主阀同浮球开关控制打开进水口向水池注水，实现自动补水。

工作原理：当管道从进水端给水时，由于针阀、球阀、浮球阀是常开的，水通过微型过滤器、针阀、控制室、球阀、浮球阀进入水池，此时控制室不形成压力，主阀开启，水塔(池)供水。当水塔(池)的水面上升至设定高度时，浮球浮起关闭浮球阀，控制室内水压升高，推动主阀关闭，供水停止。当水面下降时，浮球阀重新开启，控制室水压下降，主阀再次开启继续供水，保持液面的设定高度。

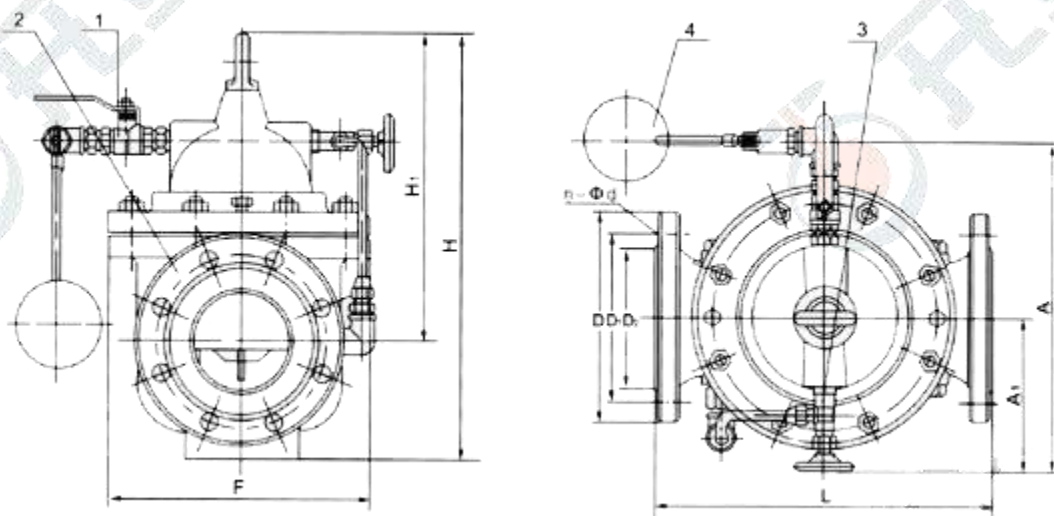
## 二、产品特点

- 1、液位控制精确，不受水压干扰；
- 2、100X 隔膜式遥控浮球阀可随水地池的高度及使用空间任意位置安装，维护、调试、检查方便、密封可靠、使用寿命长。
- 3、隔膜式阀门性能可靠。强度高、动作灵活

## 三、产品规格参数

公称通径 DN(mm)		20～600		
公称压力 PN(MPa)		1.0～2.5		
公 称 压 力 Ps(MPa)	强度试验	1.5～3.75		
	密封试验	1.1～2.75		
主 要 零 件	阀体	球墨铸铁	碳钢	不锈钢
	阀座	铜合金		
	密封圈	丁腈橡胶（NBR）		
	阀杆	2Cr13		
	弹簧	50CrVA		
	针型阀	铜合金		
	浮球阀	铜合金、不锈钢		
	微型过滤器	不锈钢		
适用介质		水		
适用温度		0℃～80℃		
连接形式		法兰式		

## 四、产品连接尺寸



公称通径 DN	连接尺寸 mm					
	L	A1	A	H1	H	F
20	150	130	325	179	212	116
25	160	130	325	179	212	116
32	180	130	325	179	212	116
40	200	140	335	210	265	168
50	203	140	335	210	265	168
65	216	140	335	215	310	180
80	241	145	345	245	350	210
100	292	155	365	305	460	284
125	330	165	385	365	520	310
150	356	180	410	415	570	370
200	495	205	465	510	840	463
250	622	225	505	560	890	525
300	698	245	545	658	1030	625
350	787	275	595	696	1090	705
400	914	285	625	735	1150	778
450	978	285	625	735	1150	778
500	978	410	780	750	1210	690
600	1230	456	888	850	1286	785

电话: 010-87564345

传真: 010-87564184

地址: 北京市朝阳区百子湾后现代城 1B604

网址: www.kailifa.com