

气动三通丝扣球阀

一、产品概述

气动三通法兰球阀可分为 L 型和 T 型。L 型三通球阀用于介质流向的切换，能使相互垂直的两个通道连通。三通球阀一般采用两阀座结构，亦可采用四阀座结构。四阀座密封三通球阀具有造型美观、结构紧凑合理，它不仅可实现介质流向的切换，也可使三个通道相互连通，同时也可关闭任一通道，使另外两个通道连通，灵活控制管路中介质的合流或分流。

二、产品特点

- 1、气动三通法兰球阀在结构上采用一体化结构，4 面阀座的密封型式，法兰连接少，可靠性高，设计实现了轻量化。
- 2、气动三通球芯分 T 型和 L 型，使用寿命长，流通能力大，阻力小。
- 3、球阀按作用式分单作用和双作用两种型式，单作用式的特点是一旦动力源发生故障时，球阀将处于控制系统要求的状态。

三、产品规格参数

公称通径 DN(mm)		15~100
公称压力 PN(MPa)		1.0~6.4
执行器配型		单作用、双作用
气动附件		限位开关、定位器、电磁阀、过滤减压阀
控制方式		气开、气关
公 称 压 力 Ps(MPa)	强度试验	1.5~9.6
	密封试验	1.1~7.0
主要零件	阀体	WCB、304、 316、316L
	阀芯	304、316、316L
	密封圈	PTFE、金属合金密封
适用工况	适用介质	水、蒸汽、气体、石油及石化产品、强腐蚀性介质等
	工作温度	软密封：-40℃~180℃ 硬密封：-40℃~300℃
连接形式		内螺纹

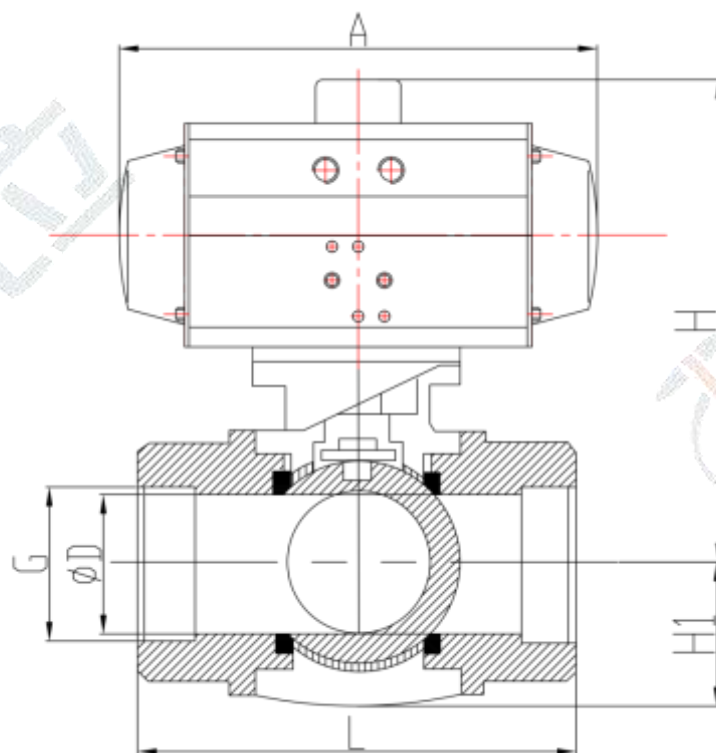
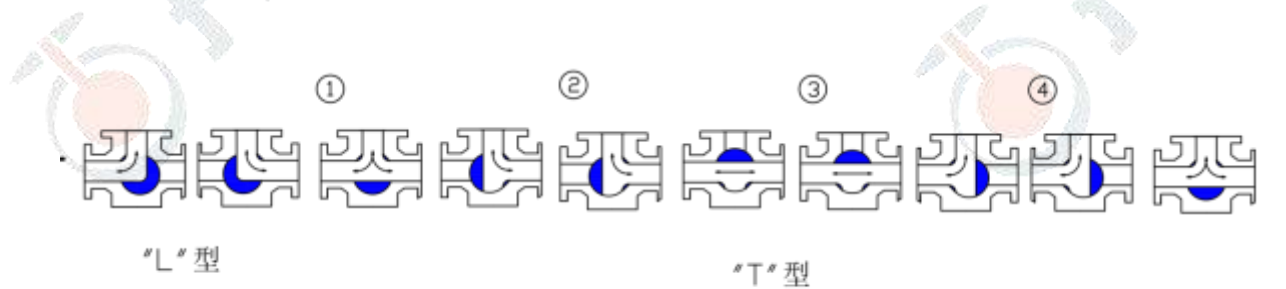
电话：010-87564345

传真：010-87564184

地址：北京市朝阳区百子湾后现代城 1B604

网址：www.kailifa.com

四、产品连接尺寸



公称通径 mm	安装尺寸					
	G	ϕD	A	B	H1	H
15	1/2"	15	155	75	35	124
20	3/4"	20	168	80	39	144
25	1"	25	168	90	50.5	144
32	1 1/4"	32	219	110	55.5	173
40	1 1/2"	38	249	120	66	201
50	2"	50	274	140	68.1	215.6

电话: 010-87564345

传真: 010-87564184

地址: 北京市朝阳区百子湾后现代城 1B604

网址: www.kailifa.com